

Mammoths

ice mummies from Siberia

Elephants that came in from the cold are a hot topic these days! Woolly mammoths once inhabited a huge area that stretched from Western Europe across Asia as far as North America. Today, mammoth bones as well as frozen mammoth remains and artefacts from Ice Age human civilizations tell us much about how these animals lived and died. The contents of their stomachs even reveal the plants they ate and their preferred habitats. Over the centuries, discoveries of mammoth remains have provided the inspiration for fantastic ideas. During the Middle Ages, for example, it was thought that their bones were the bones of giants. Today the main question surrounding mammoths is why they died out. Did we as human beings contribute to their extinction? And will we, thanks to modern genetics, ever be able to bring them back to life?

The two main highlights of the exhibition are the first complete skeleton of a mammoth ever found and the remains of a baby mammoth preserved for thousands of years in the Siberian permafrost. On show for the first time in Austria will be the famous baby mammoths Dima and Khroma, as well as fossils of mammoths that survived on

Wrangel Island in Siberia until a time when the Great Pyramid of Giza in Egypt was already 1000 years old. Many of the objects on display are on loan from the Zoological Museum of the Russian Academy of Sciences in St Petersburg. The exhibition also includes finds from Vienna, giving visitors the chance to discover more about these animals that once roamed the region where the Austrian capital stands today.



Öffnungszeiten

Do–Mo: 9–18.30 Uhr | Mi: 9–21 Uhr | Di geschlossen

Erwachsene	€ 10,-
Ermäßigt und Gruppen (ab 15 Personen)	€ 8,-
Studenten, Lehrlinge	€ 5,-
Kinder und Jugendliche bis 19 Jahre	frei
Jahreskarte	€ 27,-

Öffnungszeiten zu den Feiertagen

Mittwoch, 24. Dezember 2014: 9–15 Uhr
Donnerstag, 25. Dezember 2014: geschlossen
Freitag, 26. Dezember 2014: 9–18.30 Uhr
Dienstag, 30. Dezember 2014: 9–18.30 Uhr
Mittwoch, 31. Dezember 2014: 9–18.30 Uhr
Donnerstag, 1. Jänner 2015: geschlossen
Dienstag, 6. Jänner 2015: 9–18.30 Uhr

Opening hours

Daily except Tue: 9 am to 6.30 pm | Wed: 9 am to 9 pm

Adults	€ 10,-
Concessions and groups of 15 or more	€ 8,-
Students, apprentices	€ 5,-
Children and teenagers (up to age 19)	free
Annual pass	€ 27,-

Opening times during the holidays

Wednesday, December 24, 2014: 9 am to 3 pm
Thursday, December 25, 2014: closed
Friday, December 26, 2014: 9 am to 6.30 pm
Tuesday, December 30, 2014: 9 am to 6.30 pm
Wednesday, December 31, 2014: 9 am to 6.30 pm
Thursday, January 1, 2015: closed
Tuesday, January 6, 2015: 9 am to 6.30 pm

Mammutts

Eismumien aus Sibirien

19. 11. 2014 bis 2. 3. 2015



11. 19. 2014 to 3. 2. 2015

ice mummies from Siberia

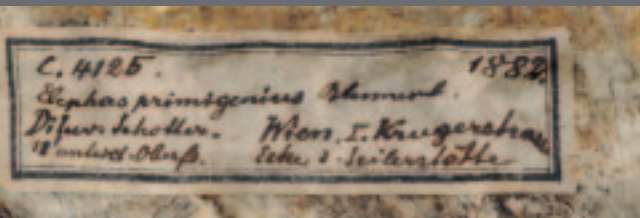
Mammoths

Mammuts

Eismumien aus Sibirien

Elefanten, die aus der Kälte kamen, lassen heute niemanden mehr kalt! Einst bewohnten Wollhaar-Mammuts ein riesiges Gebiet von Westeuropa über Asien bis nach Nordamerika. Heute zeugen nicht nur Knochenfunde, sondern auch Kältemumien aus dem Permafrost und Kunstgegenstände des eiszeitlichen Menschen vom Leben und Sterben dieser Rüsseltiere. Der Inhalt ihres Magens verrät uns sogar, von welchen Pflanzen sie sich ernährten und welchen Lebensraum sie bevorzugten. Die zahlreichen Relikte der Mammuts beflügeln seit je unsere Fantasie: Im Mittelalter hielt man ihre Knochen für jene von Riesen, heute steht die Frage nach den Ursachen für ihr Verschwinden im Mittelpunkt. Haben auch wir Menschen unseren Teil dazu beigetragen? Und werden wir dank moderner gentechnischer Methoden jemals wieder Mammuts zum Leben erwecken?

Hauptattraktion der Ausstellung wird neben dem ersten Fund eines kompletten Mammut-Skeletts ein Mammut-Baby sein, das – tiefgefroren im sibirischen Permafrostboden – Jahrtausende überdauerte. Die berühmten Mammut-Babys *Dima* und *Khroma*, sowie Fossilien von Mammuts, die auf der sibirischen Wrangel-Insel erst ausstarben, als die Cheops-Pyramide in Ägypten rund 1.000 Jahre alt war, werden erstmals in Österreich gezeigt. Viele Objekte sind Leihgaben aus dem Zoologischen Museum der Russischen Akademie der Wissenschaften in St. Petersburg. Aber auch Funde mit bekannten Adressen aus Wien werden das Bild von den Bewohnern dieser Stadt bereichern.



NHM Ausstellung

Museumseintritt € 10,- | € 8,- (ermäßigt) + Führungskarte € 3,-

Mammuts – Eismumien aus Sibirien

Führung durch die Ausstellung: jeden Samstag, 16.30 Uhr

NHM Thema

Museumseintritt € 10,- | € 8,- (ermäßigt) + Führungskarte € 3,-

■ **Sonntag, 23. November 2014, 15.30 Uhr:**

Die Eiszeit der Mammuts | Mathias Harzhauser

■ **Sonntag, 30. November 2014, 15.30 Uhr: Die Elefantenverwandten: Afrotheria und ihre Wanderrouten | Peter Sziemer**

■ **Mittwoch, 3. Dezember 2014, 18.30 Uhr:**

Die etwas anderen Elefanten:

Hauerelefant, Schaufelzähler und Co. | Ursula Göhlich

■ **Sonntag, 7. Dezember 2014, 15.30 Uhr:**

Mammuts und Elefanten | Frank Zachos

■ **Sonntag, 14. Dezember 2014, 15.30 Uhr:**

Von der Heuschrecke zum Mammutsteak – steinzeitliche Speisekarten | Andrea Stadlmayer

■ **Sonntag, 4. Jänner 2015, 15.30 Uhr:**

Die Tierwelt der Eiszeit | Peter Sziemer

■ **Sonntag, 8. Februar 2015, 15.30 Uhr:**

Mammuts und Elefanten | Frank Zachos

■ **Sonntag, 15. Februar 2015, 15.30 Uhr:**

Insekten, Mammutfleisch und Kräuter – Ernährungsgewohnheiten in der Steinzeit | Barbara Hirsch

NHM Hinter den Kulissen

Museumseintritt € 10,- | € 8,- (ermäßigt) + Führungskarte € 7,-

■ **Mittwoch, 19. November 2014, 18.30 Uhr: Mammuts und andere Modelle – Präparation im NHM | Robert Illek**

■ **Mittwoch, 17. Dezember 2014, 18.30 Uhr:**

Land der Mammuts, Land der Dome – Was hat das Mammut mit dem Stephansdom zu tun? | Ursula Göhlich

■ **Mittwoch, 21. Jänner 2015, 18.30 Uhr: Mammuts und andere Modelle – Präparation im NHM | Robert Illek**

NHM Vortrag

Museumseintritt € 10,- | € 8,- (ermäßigt), der Vortrag ist frei

■ **Mittwoch, 14. Jänner 2015, 18.30 Uhr:**

Mammut, Mensch und Permafrost | Ursula Göhlich

■ **Mittwoch, 11. Februar 2015, 18.30 Uhr:**

Das Verschwinden der Mammuts – Warum ist die eiszeitliche Megafauna ausgestorben? | Frank Zachos

■ **Mittwoch, 25. Februar 2015, 18.30 Uhr:**

**Wiederauferstehung ausgestorbener Tierarten
Elisabeth Haring**

Führungen und Aktivitäten für Familien

Museumseintritt € 10,- | € 8,- (ermäßigt) | Bis 19 Jahre frei,
+ Führungskarte € 3,-

NHM Kids & Co ab 6 Jahren

■ **Samstag, 6. Dezember 2014, 14 Uhr**

Sonntag, 7. und Montag, 8. Dezember 2014, 10 und 14 Uhr

Mittwoch, 24. Dezember 2014, 10 und 13 (!) Uhr

Freitag, 26. bis Mittwoch, 31. Dezember 2014, 10 und 14 Uhr

Freitag, 2., bis Dienstag, 6. Jänner 2015, 10 und 14 Uhr

Samstag, 14., 21. und 28. Februar 2015, 14 Uhr

Sonntag, 15. und 22. Februar 2015 sowie

1. März 2015, 10 und 14 Uhr:

Mammuts im Museum

Mach Dich auf die Suche nach Überresten der zotteligen Rüsseltiere aus der Eiszeit. Woher wissen die Forscher im NHM, wie Mammuts ausgesehen haben, wie groß sie waren und was sie gefressen haben? Und kann man Mammuts wieder zum Leben erwecken?

NHM Kids & Co ab 3 Jahren

■ **Mittwoch, 24. Dezember 2014, 13.30 Uhr**

Sonntag, 28. Dezember 2014, 16.00 Uhr und

22. Februar 2015, 16.00 Uhr: Mammuts im Museum

Wir machen mit unserem Mammutmodell *Ljuba* eine Reise in die Eiszeit. Wir bestaunen ein Zelt aus Mammutknochen und Mammutfell und erfahren viel über das Leben der großen Rüsseltiere und ihre heutigen Verwandten.

Information zu Führungen für Gruppen, Schulen und Kindergärten finden Sie unter www.nhm-wien.ac.at