

# Die Igel-Tour im NHM Wien

Liebe Lehrerin, lieber Lehrer,

die Igel-Tour führt durch das NHM Wien. Sie kann von Volksschulgruppen ohne museumspädagogische Betreuung genutzt werden. Als Lehrer/in begleiten Sie Ihre Gruppe durch das Museum und besuchen einige Stationen zum Thema Igel. Für jede Station gibt es Fachinfos und Anregungen zur didaktischen Umsetzung.



## Inhalt

- S1: Museumsplan
- M1–M31: Moderationskarten
- S2–S8: Bildkarten

## Vorbereitungen

### organisatorische Vorbereitungen

- Vormerkung eines Termins im [Vormerkkalender](#)
- Dokument ausdrucken, Moderationskarten (M1–M31) zuschneiden
- Auswahl der Moderationskarten: je nach Alter und Interesse der Schüler/innen alle Moderationskarten verwenden oder Auswahl treffen
- Die Bildkarte „der Igel“ (S2) evtl. mit einem Band als Schild zum Umhängen vorbereiten.

### Vorschläge zur inhaltlichen Vorbereitung

- den Museums-Igel bereits in der Schule vorstellen (S1), Vorwissen der Kinder aktivieren und alles bereits Bekannte auf einem Plakat notieren (und nach dem Museumsbesuch ergänzen)
- einzelne Themen in der Schule vorbereiten und im Museum wiederholen; dazu können auch die Bildkarten und die Moderationkarten verwendet werden, z. B. Wie sieht der Igel aus: S2, S3 und S5; M2–M5 und M9–M13; Was frisst der Igel: S8
- Schlüsselwörter in den Moderationskarten markieren und diese mit den Kindern vorbesprechen

## Im Museum

### vor dem Start der Tour

- Bildkarten (S1–S8) und ausgeschnittene Moderationskarten (M1–M31) mitnehmen
- an der Kassa Eintrittskarten holen (der Eintritt ist bis 19 Jahre frei, 2 Begleitpersonen pro 17 Schülern/innen haben freien Eintritt)
- die Tour ist nur online vorgemerkt; Sie müssen sich an der Kassa nicht zur Tour anmelden

### Orientierung

- alle Stationen zur Igeltour liegen im 1. Stock
- der Museumsplan (S1) hilft, die Stationen zu finden; die Nummern der Säle stehen über den Türen
- Das NHM Wien ist sehr groß: wenn Sie den Überblick verlieren, beziehen Sie die Kinder mit ein und suchen Sie gemeinsam. Sie können auch gerne unser Aufsichtspersonal um Hilfe bitten.

## Hinweise und Tipps

- ein Kind als Guide auswählen: bekommt den Museumsplan (S1)
- ein Kind als Igel auswählen: bekommt das Bild „der Igel“ (S2)
- Bildkarten S3–S8: bleiben bei der Lehrperson und können während der Tour eingebaut werden; sie helfen den Kindern beim Beschreiben und Erzählen.
- Moderationskarten M1–M31: entweder selbst vorlesen oder Kinder lesen lassen
- Das NHM Wien ist groß: es können Fragen auftauchen, auf die Sie keine Antwort haben – keine Angst davor. Nehmen Sie einen Notizblock mit und notieren Sie mit den Kindern die Fragen. Auch Wissenschaftler/innen müssen oft lange recherchieren und forschen, bis sie Antworten auf ihre Fragen gefunden haben.
- Bei Suchaufgaben: besprechen, was die Kinder machen sollen, die das Objekt gefunden haben (unser Vorschlag: leise vor der Vitrine stehen bleiben)
- wenn andere Gruppen im Raum sind: leiser sprechen und die Kinder eng zusammenholen, evtl. ausweichen (z. B. mehr mit den Bildkarten arbeiten oder Moderationskarten aus anderen Sälen vorziehen)

## Wichtig

- Spiele, Gespräche und Bewegung im Museum sind erwünscht, bitte nehmen Sie aber Rücksicht auf andere Besucher/innen und empfindliche Objekte und Gegenstände (z. B. Vitrinenglas).

## Nachbereitung

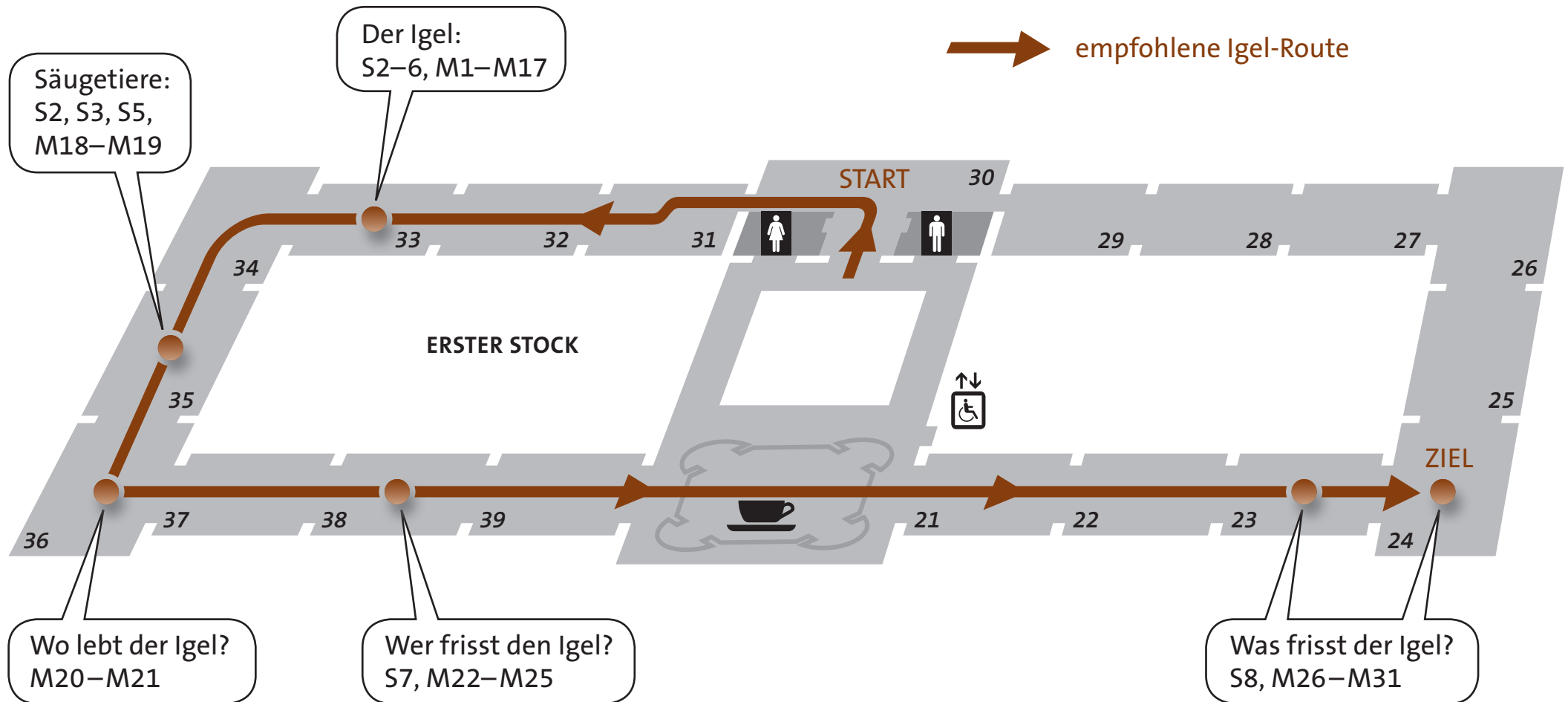
### Vorschläge für Nachbereitungen in der Schule

- gemeinsam ein Tafelbild oder Plakate gestalten; dazu die Bildkarten und Zeichnungen der Kinder verwenden
- die Igeltour wiederholen: die Moderationskarten vorlesen und anstelle der Objekte die Bildkarten und Zeichnungen/Erinnerungen/Beschreibungen der Kinder verwenden
- für Igel-Profis und ältere Kinder: in Büchern und im Internet weiterrecherchieren und die Plakate ergänzen



# NHM Wien

## Die Igel-Tour



Hallo!

**M1**

Ich bin der Igel aus dem Naturhistorischen Museum Wien.  
Möchtet ihr heute mich und meine Welt erforschen?

Zuerst müsst ihr mich suchen. Wo bin ich?

Sucht in Saal Nummer 33. Die Nummer des Saales steht  
immer über der Tür.

Bild Igel S2  
Museumsplan S1

Saal 30

Seht mich genau an!

**M2**

Was gefällt euch besonders an mir?

Bild Igel S2, S3

Saal 33

Ihr habt es natürlich sofort gesehen.

**M3**

Ich habe Stacheln – viele Stacheln: bis zu 7.000.

Wie sehen die Stacheln aus?

Wo sind die Stacheln?

Bild Igel S2, S3

Saal 33

Wer kennt das Wort „der Stachel“ in einer  
anderen Sprache?

**M4**

Wer kennt das Wort „spitz“ in einer anderen Sprache?

Saal 33

Stacheln sind etwas Besonderes. Es sind Haare, die zusammenkleben. Versuche selbst, deine Haare zu einem Stachel zu drehen. Mit Haargel kannst du so eine tolle Igelfrisur machen.

**M5**

Kennt ihr jemanden, der eine Igelfrisur hat?

Igelfrisur S 4

Saal 33

Jetzt habe ich noch eine Rätselfrage für euch:  
Warum sind die Stacheln von Igelbabys nicht spitz, sondern weich?

**M6**

Saal 33

Wie ihr wisst, bin ich ein Igel. Mit uns Igeln ist es aber nicht so einfach: es gibt verschiedene Arten. Ich bin ein Ost-Igel. In Österreich kommt auch der West-Igel vor. Er hat dunklere Haare am Bauch als ich.

**M7**

In dieser Vitrine gibt es noch andere Igel-Arten, die in anderen Ländern vorkommen.

Saal 33

Auf dem Schild steht: „Erinaceus concolor“, das ist der Name „Ost-Igel“ auf Latein.

**M8**

Latein ist eine Sprache, die heute nicht mehr gesprochen wird. Alle Tiere und Pflanzen haben auch lateinische Namen, so haben Forscherinnen und Forscher eine gemeinsame Sprache. Ich heiße überall auf der Erde „Erinaceus concolor“.

Auf Englisch heiße ich „Eastern hedgehog“.

„hedge“ heißt „Hecke“  
„hog“ heißt „Schwein“  
„eastern“ heißt „östlich“

Saal 33

Wer kennt das Wort „der Igel“ in einer anderen Sprache?

**M9**

Schau mich nun nochmal ganz genau an.

**M10**

Wie sehen meine Augen aus? Beschreibe meine Augen!  
Wie sehen meine Ohren aus? Beschreibe meine Ohren!  
Wie sieht meine Nase aus? Beschreibe meine Nase!  
Wie sehen meine Pfoten aus? Beschreibe meine Pfoten!  
Wie sieht mein Bauch aus? Beschreibe meinen Bauch!  
...

Saal 33

Bild Igel S2, S3,  
Eigenschaften S5

Saal 33

Der Igel hat zwei Augen, zwei Ohren und eine Nase – so wie der Mensch.

**M11**

Vielleicht ist euch noch etwas aufgefallen:

**M12**

Sehen die Augen so aus wie bei dir? Was ist anders?  
Sehen die Ohren aus wie bei dir? Was ist anders?  
Sehen die Füße aus wie bei dir? Was ist anders?

Ich habe sehr kleine Augen.

Ich kann nicht gut sehen.

Ich kann meine Ohren in alle Richtungen drehen und höre gut.

Besonders gut kann ich riechen. Das hilft mir, wenn ich abends und in der Nacht Futter suche. Ich bin nachtaktiv, am Tag schlafe ich.

Bild Igel S2, S3  
Eigenschaften S5

Saal 33

Saal 33

Wenn es in der Nacht ruhig ist, könnt ihr mich hören. **M13**  
Ich bin ein lautes Tier!

Wie klingt es, wenn ich rieche?

Wie klingt es, wenn ich fresse?

Wie klingt es, wenn ich mit meiner Schnauze  
und meinen Krallen nach Futter grabe?

Wie klingt es, wenn ich mit meinen spitzen Zähnen  
ein Schneckenhaus aufbeiße?

Machen wir gemeinsam ein Igel-Konzert?

Saal 33

Wer kennt ein anderes Tier mit Stacheln? **M15**  
Oder eine Pflanze mit Stacheln?

Warum haben diese Tiere und Pflanzen Stacheln –  
so wie ich?

S6: Rose, Kugelfisch, Kastanie,  
Honigbiene, See-Igel

Saal 33

So, jetzt haben wir genug über mich gesprochen. **M14**  
Ich habe eine Rätselaufgabe für euch: In diesem Raum  
gibt es noch andere Tiere mit Stacheln! Könnt ihr sie finden?

Wie heißen sie?

Ein kleiner Tipp für Kinder, die schon lesen können:  
Schau auf die Schilder!

Saal 33

Bevor wir weitergehen, erzähle ich euch noch etwas **M16**  
über meine kleinen Igelbabies: Die Igelmutter gibt  
den Igelbabies Milch, sie „säugt“ sie. Davon kommt der  
Begriff Säugetiere. Alle Tiere in diesem Raum sind Säugetiere.  
Auch die Menschen säugen ihre Babies und sind Säugetiere.

Für besonders Interessierte: Die Igelbabies –  
bis zu 4 oder 5 – kommen blind zur Welt und  
haben weiche Stacheln. Die Igelmutter säugt die  
Jungen etwa 6 Wochen lang, danach verlassen  
sie das Nest und suchen gemeinsam mit der  
Mutter nach fester Nahrung.

Saal 33

Das Museum ist sehr groß, wir haben uns bisher nur einen Saal angeschaut. Nun gehen wir weiter bis zum Saal 35. Am Weg seht ihr einige Säugetiere. Könnt ihr euch zwei Tiernamen merken? Wenn ihr den Namen nicht kennt, könnt ihr auch die Schilder lesen.

**M17**

Museumsplan S1

Saal 33

Bevor wir uns die Nashörner genauer anschauen, habe ich noch eine Frage: Welche Tiere habt ihr gesehen? Wie viele Tiere haben wir uns gemeinsam gemerkt?

**M18**

Saal 35

Das Nashorn ist ein Säugetier, so wie ich und du. Deshalb sieht es mir ein bisschen ähnlich. Schaut uns beide genau an. Was ist gleich? Was ist anders?

**M19**

Bevor wir weitergehen, erzähle ich euch noch etwas Lustiges. Das Horn des Nashorns (das Nashorn-Horn) besteht aus dem gleichen Material wie die Stacheln des Igels und wie eure Haare.

Bildkarten S1, S2, S3, S5

Saal 35

Hier in diesem Saal ist ein Freund von mir versteckt, ein zweiter Igel. Wenn ihr ihn gefunden habt, dann stellt euch leise neben ihn.

**M20**

So, jetzt haben alle meinen Freund entdeckt. Wir Igel wohnen nicht mitten im Wald, sondern am Waldrand. Wir wohnen aber auch in Parks und in Gärten. Am Tag schlafen wir unter Sträuchern, in Laubhaufen und unter Ästen. Findest du hier in der Vitrine einen Schlafplatz für meinen Freund?

Saal 36



Besonders wichtig ist ein guter Schlafplatz für den Winter. Im Winter finde ich kein Futter und halte daher Winterschlaf.

**M21**

Unser Weg durch das Museum wird jetzt gefährlich. Könnt ihr mich verstecken, wenn wir zum Saal 38 kommen?

Museumsplan S1

Saal 36

In diesem Saal gibt es einige Tiere, die für mich gefährlich sind. Sie wollen mich fressen. Kannst du diese Tiere finden?

**M22**

Wo ist der Dachs? Schleich dich leise an!  
Wo ist der Luchs? Schleich dich leise an!  
Wo ist der Fuchs? Schleich dich leise an!

Feinde des Igels  
S6

Saal 38

Die Tiere in diesem Saal heißen Raubtiere, die meisten fressen Fleisch.

**M23**

Man erkennt sie an den Zähnen, besonders gut sieht man die Zähne beim Braunbären. Schau sie dir an!  
Wie sehen die Zähne des Bären aus?  
Was ist anders als bei deinen Zähnen?

Eigenschaften S5

Saal 38

Meistens rieche oder höre ich meine Feinde schon von Weitem. Dann rolle ich mich zu einer Kugel ein. Meine Stacheln schützen mich.

**M24**

Wer kann sich einrollen wie ein Igel?

Saal 38

ABER: Wer ist die größte Gefahr für mich?  
Was glaubst du?

**M25**

Die größte Gefahr für mich ist der Mensch.  
Auf den Straßen sterben viele Igel,  
sie werden von Autos überfahren.  
Oft finde ich auch keine guten Schlafplätze für  
den Winter, weil die Menschen Laub und Äste  
aus den Gärten und Parks wegräumen.

Museumsplan S1:  
weiter in Saal 23

Saal 38

Ich bin ein Fleischfresser. Mit meiner feinen  
Nase schnüffle ich in der Wiese, in der Erde und  
unter Sträuchern.

**M26**

Schnüffelt ihr mit mir nach Nacktschnecken? Ich weiß,  
ihr könnt nicht so gut riechen wie ich. Deshalb habe ich  
für euch ein Bild: Findet ihr diese Schnecken hier im Saal?

Nahrung Igel S8

Saal 23

Eine meiner Lieblingsspeisen sind Schnecken!  
Die Menschen sind froh, wenn ich sie fresse.

**M27**

Es gibt so viele verschiedene Schnecken – lies die Schildchen  
und klatsche die komplizierten Namen mit.

Tipp: Wenn du die komplizierten Namen nicht selbst  
vorlesen möchtest, dann bitte die Erwachsenen!

Saal 23

Schnecken, Regenwürmer und Tausendfüßler  
mag ich sehr gern, aber ich schnüffle auch nach  
anderen Tieren.

**M28**

Sie sind im Saal 24 zu finden. Lass uns weitergehen.

Museumsplan S1

Saal 23

Dieser Saal ist voll mit Lieblingsspeisen von mir:  
Käfer, Spinnen und Raupen von Schmetterlingen.  
Helft ihr mir beim Suchen? Ich habe wieder Bilder  
für euch mitgebracht.

**M29**

Ein kleiner Tipp von mir: Käfer haben sechs Beine,  
Spinnen haben acht Beine.

Nahrung Igel S8

Saal 24

Für besonders Interessierte:

**M30**

Wenn ihr wissen möchtet, welche dieser Tiere ich  
finden kann, müsst ihr auch darauf achten, wo sie leben.  
Ich lebe in Europa. Findet ihr einen Käfer, eine Spinne  
und eine Raupe, die in Europa vorkommen?  
Mein Tipp: „Paläarktis“ bedeutet, dass dieses Tier in Europa,  
Asien und Nordafrika vorkommt.

Saal 24

Wir sind jetzt am Ende unseres  
Museums-Spaziergangs.

**M31**

Wer kennt ein Igel-Lied oder ein Igel-Gedicht?

Ihr könnt mir auch gern erzählen, was euch heute  
bei mir im Museum am besten gefallen hat.

Saal 24

# der Igel – **die** Igel

S2



# der Igel – die Igel



die Schnauze  
die Schnauzen

das Auge  
die Augen

die Nase  
die Nasen

das Ohr  
die Ohren

die Kralle  
die Krallen

das Haar  
die Haare

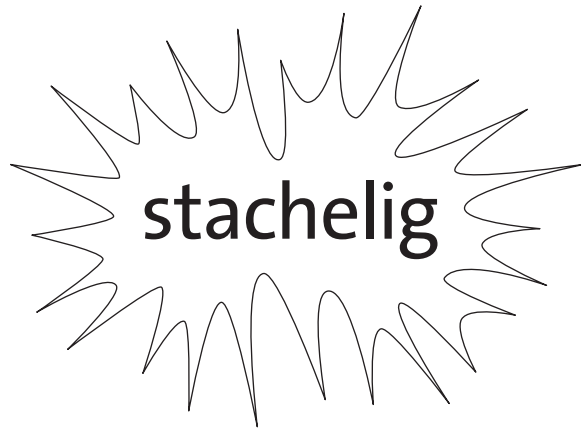
die Pfote  
die Pfoten

der Stachel  
die Stacheln



Ly0, <https://commons.wikimedia.org/wiki/File:Spikesfront.jpg>:  
abgerufen am 9. 4. 2019, lizenziert unter [https://commons.wikimedia.org/wiki/Commons:GNU\\_Free\\_Documentation\\_License,\\_version\\_1.2](https://commons.wikimedia.org/wiki/Commons:GNU_Free_Documentation_License,_version_1.2)

die Igelfrisur  
**die** Igelfrisuren



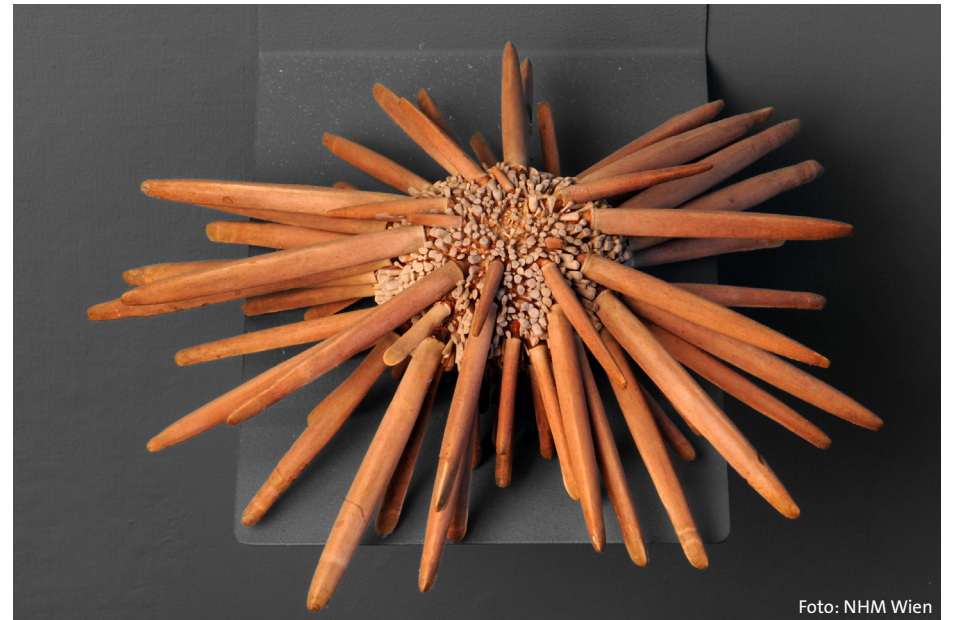


Jean-Luc 2005, <https://de.wikipedia.org/wiki/Datei:Kugelfisch.jpg>,  
 abgerufen am 9. 4. 2019, lizenziert unter [https://de.wikipedia.org/wiki/Wikipedia:Lizenzbestimmungen\\_Creative\\_Commons\\_Attribution-ShareAlike\\_3.0\\_Unported](https://de.wikipedia.org/wiki/Wikipedia:Lizenzbestimmungen_Creative_Commons_Attribution-ShareAlike_3.0_Unported)

Denis Barthel, <https://commons.wikimedia.org/w/index.php?curid=6103991>,  
 abgerufen am 9. 4. 2019, lizenziert unter <https://creativecommons.org/licenses/by-sa/3.0/deed.en>



Solipsist, <https://commons.wikimedia.org/w/index.php?curid=230159>, abgerufen am  
 9. 4. 2019, lizenziert unter <https://creativecommons.org/licenses/by-sa/2.0/deed.en>







der Dachs  
die Dachse



der Fuchs  
die Füchse

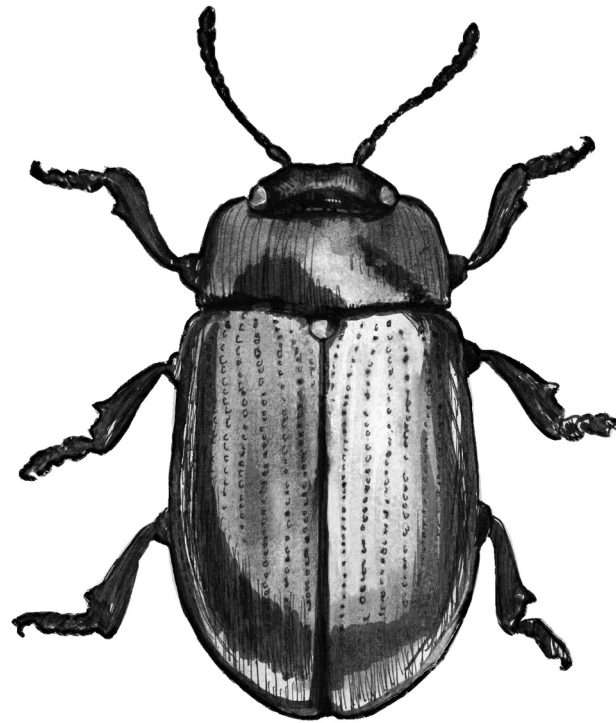


der Luchs  
die Luchse

die Nacktschnecke  
**die** Nacktschnecken



die Raupe  
**die** Raupen



der Käfer  
**die** Käfer



die Spinne  
**die** Spinnen