



Die Freunde des NHM Wien wünschen allen Mitgliedern ein gesegnetes Weihnachtsfest und alles Gute für das Jahr 2021 – vor allem Gesundheit!

Wir hoffen, Sie im Neuen Jahr wieder im NHM begrüßen und mit einem interessanten, reichhaltigen Vortrags- und Veranstaltungsprogramm begeistern zu dürfen.



Bei Fragen zum Verein oder zu den Freunde-Veranstaltungen hilft Ihnen unser Sekretariat gerne weiter:

Kerstin Kowarik, Tel. + 43 1 521 77-392  
(Mo, Mi–Fr 9.00–13.00 Uhr), [FNHMMW@nhm-wien.ac.at](mailto:FNHMMW@nhm-wien.ac.at)

 **Info Freunde des NHM Wien:** [freunde.nhm-wien.ac.at](http://freunde.nhm-wien.ac.at)

**Öffnungszeiten NHM Wien:** Do–Mo, 9.00–18.30 Uhr  
Mi 9.00–21.00 Uhr | Di geschlossen  
**24. Dezember 9.00–15.00 Uhr**

**Öffnungszeiten Narrenturm:** Mi 10.00–18.00 Uhr,  
Do und Fr 10.00–15.00 Uhr, Sa 12.00–18.00 Uhr

**Eintritt:** Erwachsene € 12,- (NHM Wien) bzw.  
€ 8,- (Narrenturm) | bis 19 Jahre freier Eintritt  
Freunde des NHM Wien freier Eintritt

**Online-Tickets:** [www.nhm-wien.ac.at/ticketing](http://www.nhm-wien.ac.at/ticketing)

**Info:** [www.nhm-wien.ac.at](http://www.nhm-wien.ac.at) | **Anmeldung:** +43 1 521 77-335



### Neu! Deck 50

Deck, das ist Plattform und Promenade, Startbahn und Landerampe für Ideen, Forschung und Diskussionen, ein offener Innovations- und Experimentierraum für alle.

Leider können wir wegen COVID-19 nicht wie geplant ab Dezember mit dem vollen umfangreichen Programm durchstarten.

Die Show-Bühne wird jedoch mit vier neuen Show-Formaten eingeweiht:

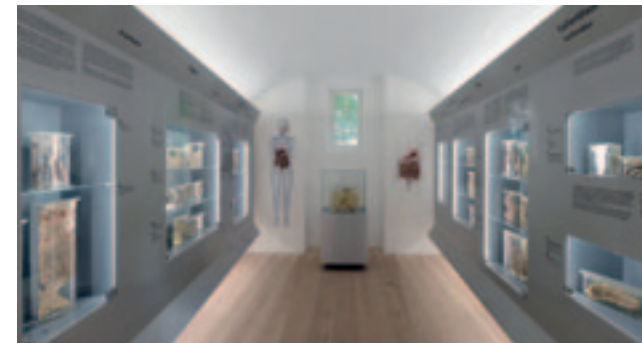
- Ein *Ablaufdatum*-Science Quiz lädt zum Mitraten bei verblüffenden Experimenten ein.
- Das Weihnachtsmikrotheater zeigt winzige Mikroorganismen und andere Naturobjekte live in Großprojektion.
- Informativ und unterhaltsam präsentieren sich die Wissenschaftler\*innen des NHM Wien bei „Meet a scientist“.
- Highlight ist eine interaktive Dino-Show in Form einer rasanten Zeitreise mit Live-Fütterung eines Plateosauriers.



## UNSERE AUSSENSTELLE

### Der Narrenturm

19 modern gestaltete Ausstellungsräume bieten in der neuen Schausammlung interessante Einblicke in Krankheitslehre und Pathologiegeschichte. Historische Präparate, archäologische Funde aus der Römerzeit, aktuelle medizinische Themen und eine Schmiede aus dem 19. Jh. erwarten Sie. Die Schausammlung kann selbstständig besichtigt werden. Zusätzlich finden regelmäßig Führungen, aber auch Führungen durch die eindrucksvolle Studiensammlung hinter den Kulissen statt.



### Zeig dem Corona-Virus die Dinosaurier-Zähne!

Solange das NHM Wien aufgrund der COVID-19-Maßnahmen geschlossen ist, können Sie Dino-Masken für Erwachsene und für Kinder online unter: [museumsshop@nhm-wien.ac.at](mailto:museumsshop@nhm-wien.ac.at) bestellen! Gegen Vorauszahlung mit Kreditkarte versenden wir versandkostenfrei innerhalb Österreichs.

**Preise:** € 12,50 pro Maske | im 3-er-Pack: € 10,00 pro Maske

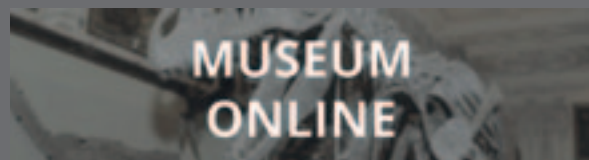




Aufgrund der Maßnahmen zur Eindämmung von Covid-19 bleibt das **NHM Wien bis voraussichtlich 6. Dezember 2020 geschlossen!**

## Inzwischen freuen wir uns über Ihren virtuellen Besuch!

- Unter [artsandculture.google.com/partner/natural-history-museum-vienna](https://artsandculture.google.com/partner/natural-history-museum-vienna) können Sie auf **Google Arts&Culture** virtuell durch den gesamten Ausstellungsbereich schlendern, inklusive Sonderausstellungen zur Venus von Willendorf und zu den „Top 100“-Objekten.
- Auf unseren Social Media-Kanälen **Facebook** oder **Instagram** unter **#ClosedButActive** sind aktuelle Berichte aus dem NHM Wien und der aktuelle Stand der Covid-19-Verordnungen abrufbar.
- Im Blog zur Ausstellung *Ablaufdatum* erfahren Sie aktuelle Details und Hintergründe: [www.nhm-wien.ac.at/ablaufdatum/blog](http://www.nhm-wien.ac.at/ablaufdatum/blog)



Unter [www.nhm-wien.ac.at/museum\\_online](http://www.nhm-wien.ac.at/museum_online) können Sie

- einen ausgedehnten Spaziergang durch die Schausammlung unternehmen, 1011 Museumsobjekte oder die digitale Ausstellung *Evolution der Minerale* besuchen, sich aber auch hinter die Kulissen begeben und Wissenschaftler\*innen und Präparator\*innen bei ihrer Arbeit beobachten



- die Hallstatt-Forscher\*innen bei ihrer Arbeit im ältesten Salzbergwerk der Welt besuchen; eine virtuelle Rekonstruktion entführt Sie direkt in die Stollen der Spätbronzezeit
- auf unserem **Youtube**-Kanal prähistorische Web-techniken erlernen, das elektrische Lastenfahrrad für NHM Wien on tour begutachten oder Videos aus dem NHM Wien ansehen



- auf unserer **Citizen Science**-Schiene von zu Hause aus die Wissenschaftler\*innen mit Ihrem Wissen und Ihren Beobachtungen unterstützen; jeder Input ist für unsere Forschung von enormem Wert
- vier verschiedene Online-Spiele ausprobieren



- das Vermittlungsangebot **#NHMWienFromHome**, das während des ersten Lockdowns entstand, abrufen
- von den Wissenschaftler\*innen und Museumspädagog\*innen vorgeführte Experimente nachmachen und Forschungsaufgaben lösen

dezember 2020 | alle Neuigkeiten auf einen Blick



## UNSERE AKTUELLE SONDERAUSSTELLUNG

### Ablaufdatum

Wenn aus Lebensmitteln Müll wird

Ablaufdatum – ein Synonym für eine der aktuellsten und brennendsten gesellschaftlichen Herausforderungen unserer Zeit: die globale Verschwendung und Vernichtung von Lebensmitteln. Noch vor wenigen Jahrzehnten war es unvorstellbar, genießbare Lebensmittel wegzwerfen. Das hat sich inzwischen radikal geändert. Schätzungen zufolge landet mindestens ein Drittel der weltweit produzierten Lebensmittel auf dem Müll – mit drastischen sozialen und ökologischen Folgen.



Das dramatische Ausmaß der Verschwendung beginnt in der Landwirtschaft und endet im privaten Haushalt. Aktuelle Studien zufolge landen in jedem österreichischen Haushalt jährlich bis zu 133 kg an einwandfrei genießbaren Lebensmitteln im Müll. Das entspricht einem Wert von 250 bis 800 €!



Wir wollen mit der Ausstellung „Ablaufdatum“ informieren und zu einem bewussteren Umgang mit Lebensmitteln anregen – für mehr Nachhaltigkeit und damit auch im Sinne von Natur- und Klimaschutz. Gemeinsam mit Partnern wie der Wiener Tafel haben wir auch spannende Begleitprogramme entwickelt.

Das Rahmenprogramm richtet sich nach der jeweils aktuellen COVID-19-Verordnung; Information unter [www.nhm-wien.ac.at](http://www.nhm-wien.ac.at)

